

ГРАФИЧЕСКОЕ ОПИСАНИЕ

местоположения границ населенных пунктов, территориальных зон, особо охраняемых природных территорий, зон с особыми условиями использования территории

Антенно-мачтовое сооружение связи объекта «Установка АМС БС в Нижегородской области Российской Федерации по проекту «Устранение цифрового неравенства» (УЦН 2.0)»

(наименование объекта, местоположение границ которого описано (далее - объект)

Раздел 1

Сведения об объекте

№ п/п	Характеристики объекта	Описание характеристик
1	2	3
1	Местоположение объекта	607491, Нижегородская область, Пильнинский муниципальный округ, село Мальцево.
2	Площадь объекта ± величина погрешности определения площади (Р ± ΔР)	25 ± 2 м ²
3	Иные характеристики объекта	<p>Вид объекта реестра границ: Граница публичного сервитута Кадастровый номер квартала: 52:46:0030006 Вид или наименование публичного сервитута по документу: Публичный сервитут в целях размещения антенно-мачтового сооружения связи объекта «Установка АМС БС в Нижегородской области Российской Федерации по проекту «Устранение цифрового неравенства» (УЦН 2.0)» Орган, принявший решение об установлении публичного сервитута: Администрация Пильнинского муниципального округа Нижегородской области Цель установления публичного сервитута: Размещение объектов электросетевого хозяйства, тепловых сетей, водопроводных сетей, сетей водоотведения, линий и сооружений связи, линейных объектов системы газоснабжения, нефтепроводов и нефтепродуктопроводов, их неотъемлемых технологических частей, если указанные объекты являются объектами федерального, регионального или местного значения, либо необходимы для организации электро-, газо-, тепло-, водоснабжения населения и водоотведения, подключения (технологического присоединения) к сетям инженерно-технического обеспечения, либо переносятся в связи с изъятием земельных участков, на которых они ранее располагались, для государственных или муниципальных нужд (далее также - инженерные сооружения), Публичный сервитут устанавливается в целях размещения антенно-мачтового сооружения связи объекта «Установка АМС БС в Нижегородской области Российской Федерации по проекту «Устранение цифрового неравенства» (УЦН 2.0)», сроком на 49 (Сорок девять) лет, в интересах публичного акционерного общества "Ростелеком" в отношении земельного участка в кадастровом квартале 52:46:0030006, площадью 25 кв.м., местоположение: Российская Федерация, Нижегородская область, Пильнинский муниципальный округ, с. Мальцево. Обладатель публичного сервитута ПАО "Ростелеком" (ОГРН 1027700198767, ИНН 7707049388). Контактные данные: 115172, Российская Федерация, Москва, ул. Гончарная, д. 30, стр 1. Контактный телефон/факс: +7 (499) 999-82-83 / +7 (499) 999-82-22. Электронная почта: rostelecom@rt.ru Срок публичного сервитута: продолжительность: 49 (Сорок девять) лет Обладатель публичного сервитута: Юридическое лицо, зарегистрированное в Российской Федерации Публичное акционерное общество «Ростелеком» (ИНН: 7707049388, ОГРН: 1027700198767, адрес эл. почты: rostelecom@rt.ru, почтовый адрес: 115172, Российская Федерация, Москва, ул. Гончарная, д. 30, стр 1).</p>

Раздел 2

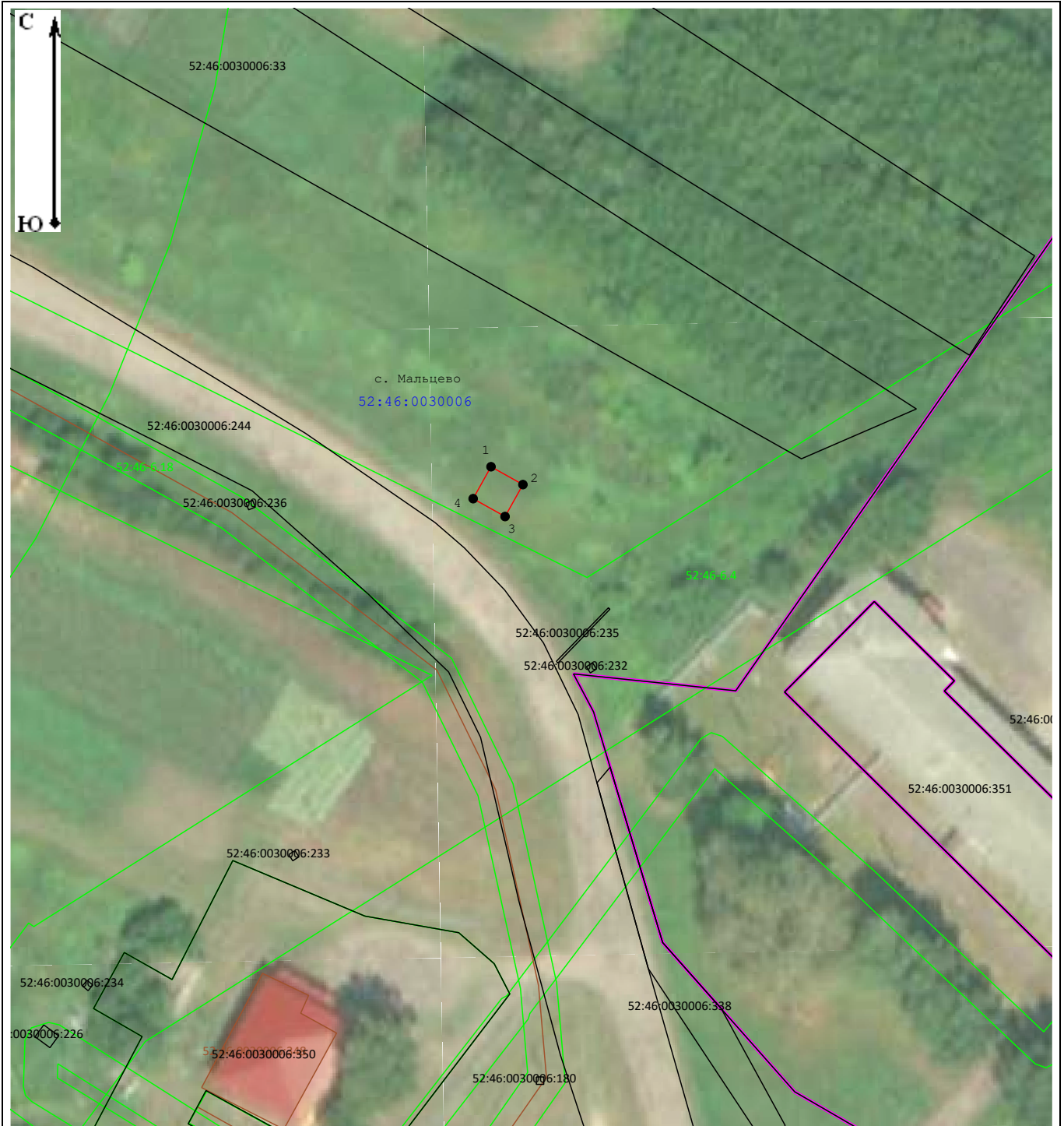
Сведения о местоположении границ объекта

1. Система координат МСК-52, зона 2					
2. Сведения о характерных точках границ объекта					
Обозначение характерных точек границ	Координаты, м		Метод определения координат характерной точки	Средняя квадратическая погрешность положения характерной точки (Mt), м	Описание обозначения точки на местности (при наличии)
	X	Y			
1	2	3	4	5	6
1	469 084,49	2 331 280,16	Аналитический метод	0,10	Закрепление отсутствует
2	469 082,05	2 331 284,52	Аналитический метод	0,10	Закрепление отсутствует
3	469 077,69	2 331 282,08	Аналитический метод	0,10	Закрепление отсутствует
4	469 080,13	2 331 277,72	Аналитический метод	0,10	Закрепление отсутствует
1	469 084,49	2 331 280,16	Аналитический метод	0,10	Закрепление отсутствует
3. Сведения о характерных точках части (частей) границы объекта					
1	2	3	4	5	6
—	—	—	—	—	—

ТЕКСТОВОЕ ОПИСАНИЕ
местоположения границ населенных пунктов, территориальных зон


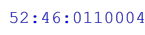
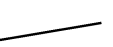





Прохождение границы		Описание прохождения границы
от точки	до точки	
1	2	3
—	—	—

Схема расположения границ публичного сервитута



Масштаб 1:800

Условные обозначения:

-  - Существующая часть границы кадастрового района
-  52:46:0110004 - Обозначение кадастрового квартала
-  - Существующие границы земельных участков
-  :0110004:276 - Обозначение и кадастровый номер существующего земельного участка
-  :0060113:422 - Обозначение и кадастровый номер объекта капитального строительства
-  - Существующая часть границы ЗОУИТ (территориальной зоны)
-  - Проектные границы публичного сервитута
-  - Характерная точка границы публичного сервитута